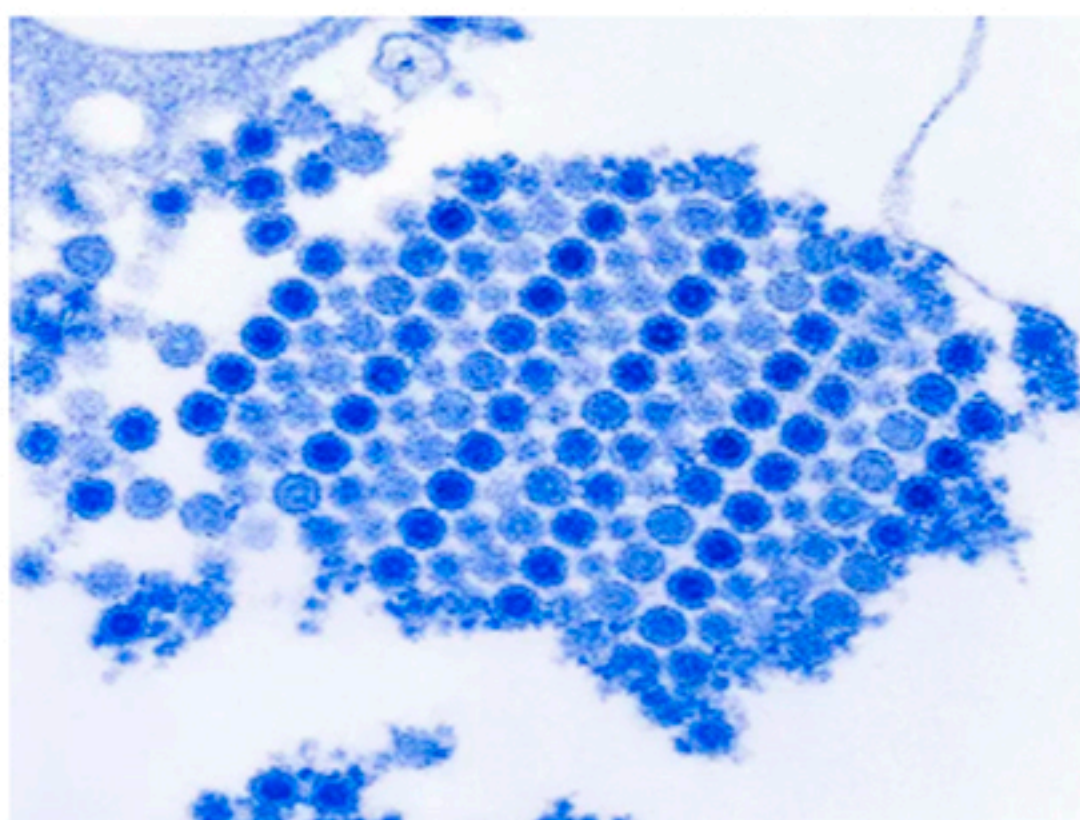


13/03/2015 09h00 - Atualizado em 13/03/2015 09h00

Fiocruz isola vírus chikungunya e avança na criação de teste rápido

Desde o ano passado, doença já infectou 3.822 pessoas no Brasil. Doença transmitida como a dengue provoca sintomas dolorosos.

Mariana Lenharo
Do G1, em São Paulo



Vírus chikungunya foi isolado a partir de amostras humanas por laboratório do Instituto Carlos Chagas, da Fiocruz Paraná (Foto: CDC/MANIC)

Entenda o chikungunya

Doença tem sinais que lembram dengue

COMO PEGA?

Picada dos mosquitos *Aedes aegypti* e *Aedes albopictus* contaminados com o vírus



Prevenção é feita da mesma forma que a dengue: controle dos mosquitos

SINTOMAS

Começam a aparecer entre



após a picada do mosquito infectado e duram de



TRATAMENTO

- Não há vacina ou remédio específico
- Pacientes recebem remédios para amenizar a febre e as dores

Pesquisadores do Instituto Carlos Chagas (ICC), da Fiocruz Paraná, estão mais perto de desenvolver um teste rápido para detectar o chikungunya, doença que já infectou 3.822 pessoas desde que chegou ao Brasil no ano passado.

Este mês, a equipe conseguiu isolar o vírus a partir do soro do sangue de pacientes infectados. Ter o vírus isolado significa, segundo a pesquisadora Claudia Nunes Duarte dos Santos, chefe do Laboratório de Virologia Molecular do ICC, obter matéria-prima permanente para pesquisas sobre a doença.

"Conseguimos crescer o vírus em cultura e podemos manipular, infectar outras células, usar como reativo para teste diagnóstico e estudar diferentes aspectos do vírus", diz. O foco de sua equipe agora é validar um kit diagnóstico desenvolvido pelo laboratório para detectar a doença em apenas 15 minutos a partir de uma gota de sangue.

Atualmente, o teste padrão para detecção do chikungunya usado pelo Ministério da Saúde é do tipo Elisa (*Enzyme-Linked Immunosorbent Assay*). Ele é capaz de detectar os anticorpos produzidos pelo organismo em reação ao vírus. Por isso, o exame só é eficaz a partir do quinto dia do aparecimento dos sintomas. O resultado também não é imediato: demora alguns dias para sair.

Por causa das limitações relacionadas a esse teste, depois que os primeiros casos são constatados com exame laboratorial em determinada região, ocorrências posteriores são confirmadas apenas por critérios clínicos e epidemiológicos, segundo determinação do Ministério da Saúde.

Um teste rápido e acessível poderia mudar essa situação, segundo Claudia. "É importante que o paciente saiba na beira do leito a doença que tem para que possa ter um prognóstico melhor."

O VÍRUS MATA?
A taxa de mortalidade é muito baixa.

PUBLICIDADE

Terça-Feira
Springblade Fore...
R\$ 599,90
POR R\$ 349,90
OU 12X DE R\$ 29,16

NETSHOES APROVEITE!

Bem Estar

veja tudo sobre >

Você sabe o que é K-Pop? Mande suas perguntas!

HÁ 34 MINUTOS

Surto de ebola já matou mais de 10 mil pessoas na África Ocidental

12/03/2015



SP registra três vezes mais casos de dengue do que em 2014,...

12/03/2015



Recente, no Sul do Rio, tem mais de 860 casos confirmados...

12/03/2015

Chikungunya +

Ciência e Saúde +

PUBLICIDADE

BBB AO VIVO, 24 HORAS POR DIA, 10 CÂMERAS EXCLUSIVAS.

9888

G1 primeira página

Cesare Battisti é solto e deixa prédio da PF em SP

Ele foi beneficiado por habeas corpus. Condenado a perpétua na Itália, sua extradição foi negada por Lula, em 2010.



SIGA: 5 estados têm protesto pró-Petrobras



STJ autoriza Investigar Pezão, Tião Viana e Sérgio Cabral

PGR pede para abrir inquérito contra senador Fernando Bezerra, do PSB