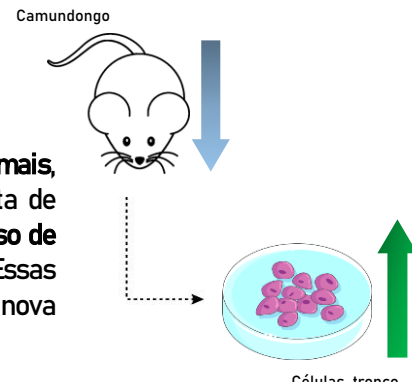


Criptograma

“O modelo de pesquisa do futuro?”

Atualmente, para muitas **pesquisas científicas** é necessário o uso de **modelos animais**, como camundongos e ratos. Em especial, o uso de animais faz parte da descoberta de novos medicamentos. Entretanto, os **cientistas vem se esforçando para diminuir o uso de animais em pesquisa**, e uma das saídas encontrada foi o uso de **células-tronco**. Essas células podem ser **cultivadas no laboratório** e usadas para avaliar a ação de uma nova droga, sem depender de um modelo animal para isso.



É -

M R K R C I Q J P F M P N P H X O I X J K I C H C I

N C J C H Z O Z F K Z J P K I P H X C F Z O C Z I

X O N X I L K Z I C

“Células-tronco podem ser usadas para diminuir o uso de animais em pesquisa”.

Banco de letras:
C = A; X = E; Z = I; P = O;
K = U; M = C; O = M;

