



1 de 3

Ciência na Ponta do Lápis - ICC

Mapa mental de artigos em acesso aberto

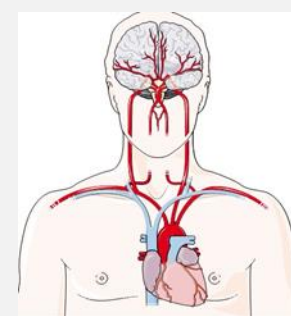


P - População

P – População: O estudo foi realizado com nove indivíduos saudáveis (5 pessoas do sexo feminino e 4 pessoas do sexo masculino), com idade entre: 23 e 54 anos.



Medição com contato físico



Medição sem contato físico – por imagem



Pacientes internados.

Título

Monitoramento da taxa de saturação de oxigênio no sangue e frequência cardíaca via método de magnificação de vídeo Euleriana sem contato físico.

I - Intervenção C - Controle



C – Controle: Foi verificada a concordância entre os resultados da intervenção proposta comparada a um oxímetro de pulso comercial.

I – Intervenção: Monitorar a taxa de saturação de oxigênio no sangue e frequência cardíaca sem contato físico com os indivíduos pesquisados através da técnica de fotopletagem por imagens e magnificação de vídeo Euleriana (EVM) para ampliar as variações de cores que ocorrem na pele devido ao ciclo circadiano.

R – Resultados: A solução proposta mostrou boa acurácia nas medições das taxas de SpO2 nos indivíduos pesquisados com diferença menor que 2%, atendendo os requisitos da norma que regulamenta os equipamentos de oximetria de pulso.

O - Outcome (Resultados)



Contribuições esperadas: Facilitar e diminuir os riscos a profissionais de saúde e aos pacientes em cirurgias e unidades de terapia intensiva

